

特許第4699549号、特許第4733781号

機能と美しさを追求した、スリーパーチェア

病室の付添い者に“快眠”を……、患者さんに“安心”を……。



### ◎美しい椅子としてのデザイン、ベッドとしての機能

椅子としてのデザイン、クオリティを追求しながら  
これまでにない上質な簡易ベッドとしての機能を

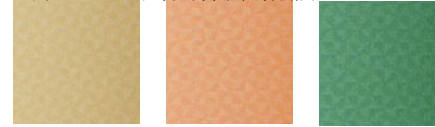
### ◎多床室でもお使いいただくために

個室はもちろん、多床室などの狭い  
スペースでもお使いいただけるように、



#### ●多機能ビニールレザー (PVC)

※耐アルコール性、防汚、抗菌、難燃性



A02-01 (イエロー) A02-02 (オレンジ) A02-06 (グリーン)

衛生的に保つため、アルコール系の薬品で  
拭いても硬化しにくい耐アルコール性の  
ビニールレザーを採用しています。



ランバーサポート・クッションが  
腰への負担をやわらげます。

快適にお座りいただくため、  
窮屈感を与えず、手の動き  
を妨げないデザインの曲線



#### ●かんたん操作で早変わり

-イス から ベッドへ-

座面を5cmほど上げて、  
手前に少しだけ引っ張り  
出してください。

-ベッド から イスへ-

ストラップを持ち上げながら、  
座面を押し込んでください。



特殊ネットを使用して  
体重を分散させる工夫  
をしています。

この肘部分は、ベッドとしての  
使用時に転落防止としての  
役目もち、安全性にも配慮  
しています。

ランバーサポート・クッションは、  
“まくら”として変身いたします。

キャスターは、4輪すべてにロック機構を  
備え、旋回も止めますので安全です。

#### スリーパーチェア・普及タイプ L1006-41

W695・D820・H810・SH405 (イスの時)  
W695・D1815・H645・SH365 (ベッドの時)  
(\* ベッドサイズ: 570 x 1815)  
張材: A02-02 (オレンジ) ビ  
脚部: ロック機構付キャスター  
定価: ¥199,500 (¥190,000)



スリーパーチェア・普及タイプ

肌にやさしい天然木を使い、  
立上がりやすさを考慮に入れた  
デザインで、お手入れも簡単です。



スリーパーチェア・高級タイプ



#### スリーパーチェア・高級タイプ L1000-41K8

張材: B14-02 (グリーン) 布  
肘木タイプで、肘幅を広くしています。  
また、座・ベッド面のクッションを  
厚くしています。

\* 価格は、消費税5%を含んだ価格です。( ) は本体の価格です。