

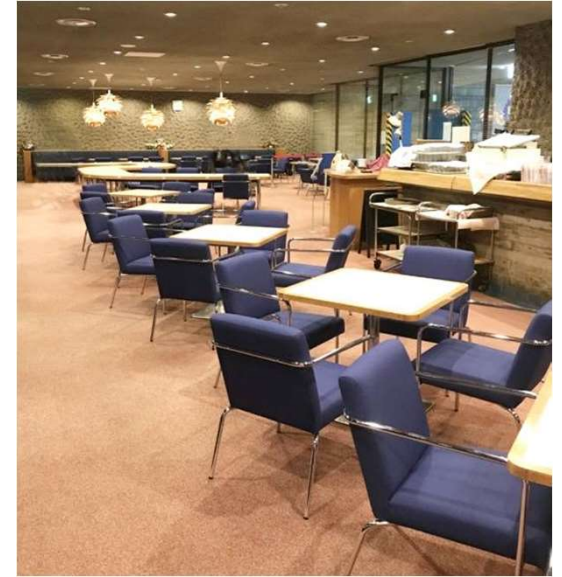
国立国会図書館 新館 1F レストラン 「フェリカ」

国立国会図書館 新館 1986年開館

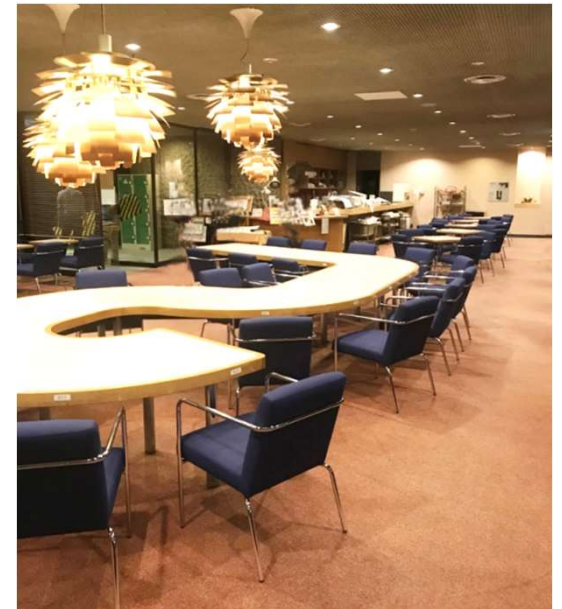
設計:前川國男建築設計事務所

前川國男 (1905-1986)

ル・コルビュジエ、アントニン・レーモンドの元で学び、モダニズム建築の旗手として、戦後の日本建築界をリードした。丹下健三は前川事務所の出身。



BEFORE



AFTER

デコチェア S354