

2020年5月1日オープン

質の高い人間ドックと内科・整形外科・小児科診療、
リハビリテーションを赤坂見附の地で

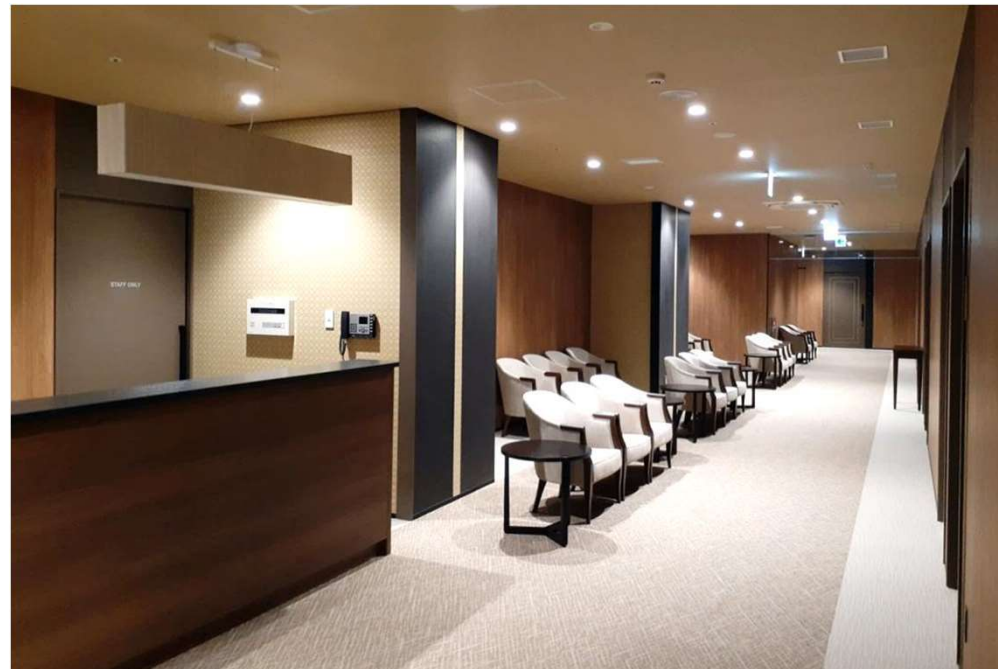


2020年5月、国際医療福祉大学 東京赤坂キャンパス内
人間ドック・クリニック・リハビリテーションセンター 病児保育園を開設

NET画像 (WEBサイトより)



4F 総合待合 W821 ビーダーマイヤー・ラウンドチェア



5F/6F 中待合 W821 ビーダーマイヤー・ラウンドチェア



5F/6F 中待合 W821 ビーダーマイヤー・ラウンドチェア



5F 中待合 L2002 レディースウィングチェア