

栃木県にある“足利赤十字病院”は、500床全てが個室の総合病院です。
自然環境や患者さんとその家族に配慮した病院です。
オランダ・ハーグで開催された“国際医療設備学会”において、2016の
International Building Award のコンペで**世界第一位**に選ばれました。

足利赤十字病院

栃木県足利市

総合病院

病床数:500床(全室個室)

設計:日建設計

施工:清水建設



You are here: [Home](#) > [Programme](#) > [Building Award](#) > [Winners of the Building Award](#)

Winners of the Building Award

On this page you can find descriptions of the winners of the first international NVTG IFHE Building Award. For an elaborate description of all finalists and their submissions please contact us via backoffice@nvtg.nl

Ashikaga Red Cross Hospital, Tokyo, Japan



The international jury awarded first prize to the Ashikaga Red Cross Hospital. This Japanese hospital, according to the jury, deserves special praise due to the way its philosophy of "good treatment, pleasant care and joy in working" has been realized in the accommodation. This can among other places be seen in the nursing wards. Contrary to what is common in Japan, all patients have private rooms in which a lot of attention is given to patient experience and comfort. A number of rooms, including rooms meant for palliative care, feature a sofa bed, kitchen and bathroom for the family of the patient.



鷲見副院長 長澤教授

小松本院長



個室 スリーパーチェアが使われています。

足利赤十字病院 ドクターズホーム
シャトー ルージュ日赤
栃木県足利市五十部町



“健康デザイン”をテーマにした椅子
ナゼロ株式会社



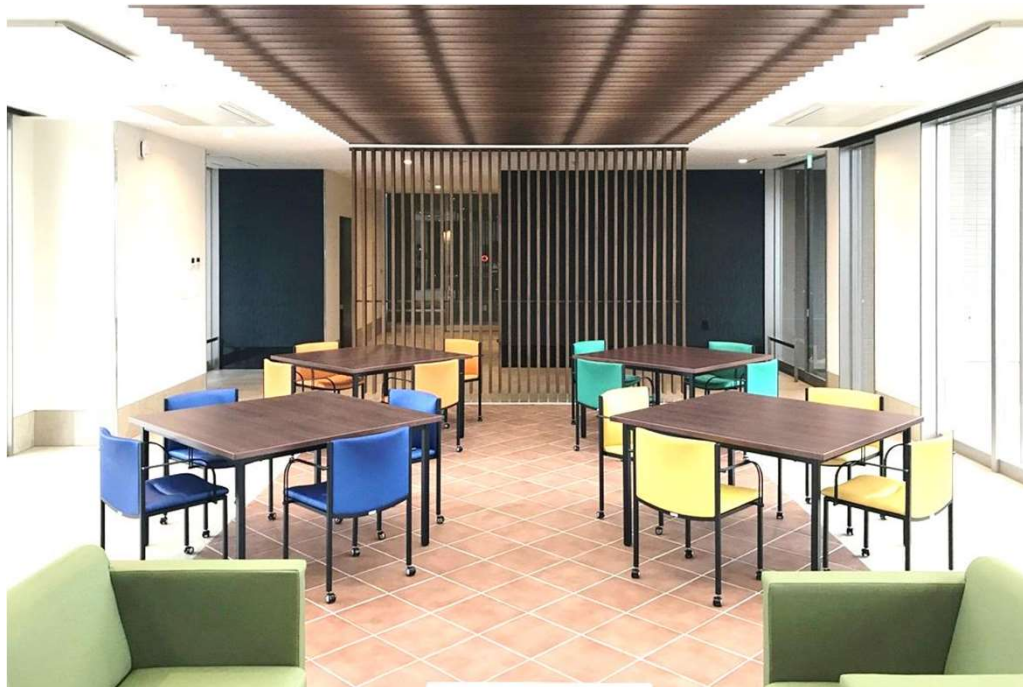
W084-41E1 ロールアームチェア

L106 リリーソファ



足利赤十字病院 看護師宿舎
クロワールージュ日赤 栃木県足利市五十部町

“健康デザイン”をテーマにした椅子
ナゼロ株式会社



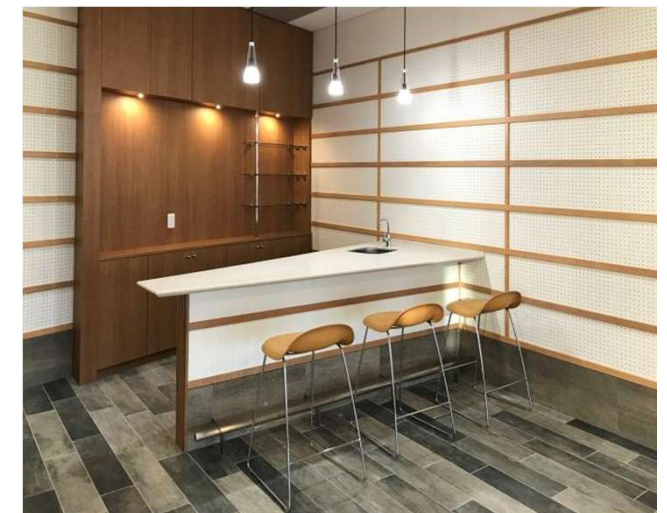
1F エントランスホール S401-41RB ダンチェア



1F エントランスホール S401-41RB ダンチェア、L5500-41/43 マンハッタンソファ



1F エントランスホール L5500-41/43 マンハッタンソファ



中2F 多目的室 グビ・ハイチェア S002-74CH

足利赤十字病院 栃木県足利市五十部町284-1

病床:500床 (一般 500床、精神 40床)

設計:日建設計

施工:清水・渡辺・大協特定建設工事共同企業体



ホスピタルストリート グビ2 S004



エントランス



ホスピタルストリート S027



居室 スリーパーチェア



足利赤十字病院の“病院を健院にするプロジェクト”で、
“収納付きスリーパーソファ”を採用していただきました。



スリーパーソファ B（収納ボックスタイプ）
L1118-22K7
サイズ：W1295・D700・H700・SH400・AH685
W595・D1825（ベッドサイズ）

カタログ P.196



収納スペース寸法
550 x 485 x 175
容量約50リットル