

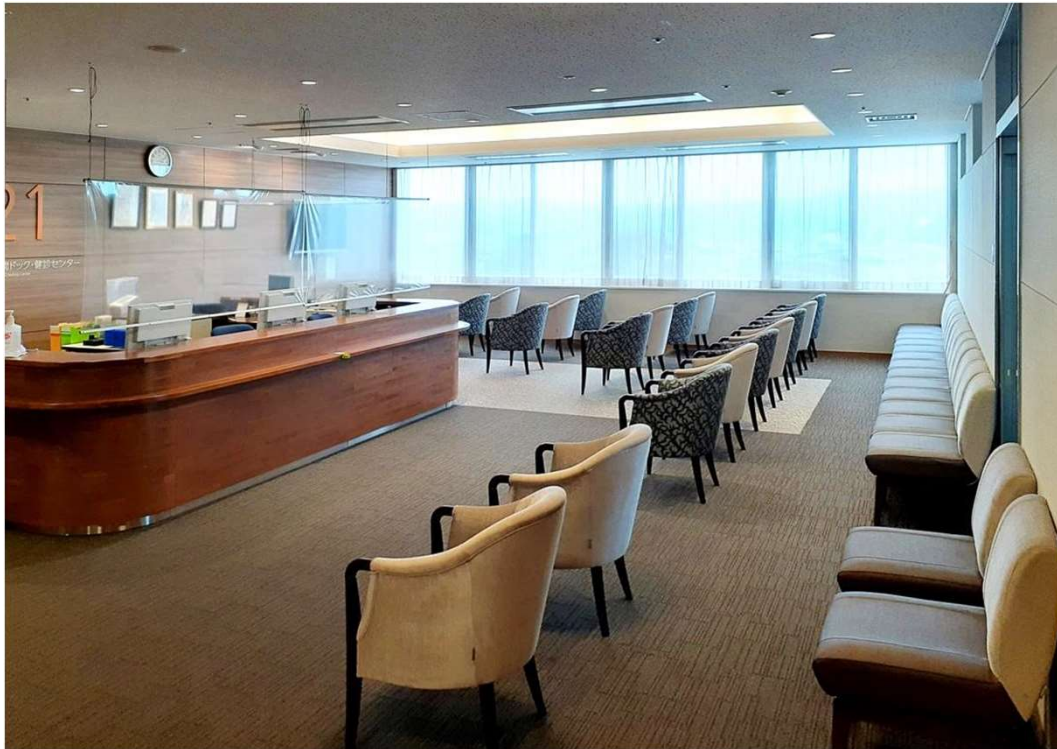
掛川市・袋井市病院企業団立 中東遠総合医療センター  
静岡県掛川市菖蒲ヶ池1番地の1

病床数:500床 (一般 496床、感染症 4床)

“健康デザイン”をテーマにした椅子  
**ナゼロ株式会社**



\*NET画像引用



2F 人間ドック・健診センター ラウンジ W770 ウッドグリップチェア/D2002 サウルスチェア



## 商品のご案内



W770-41K1 ウッドグリップチェア

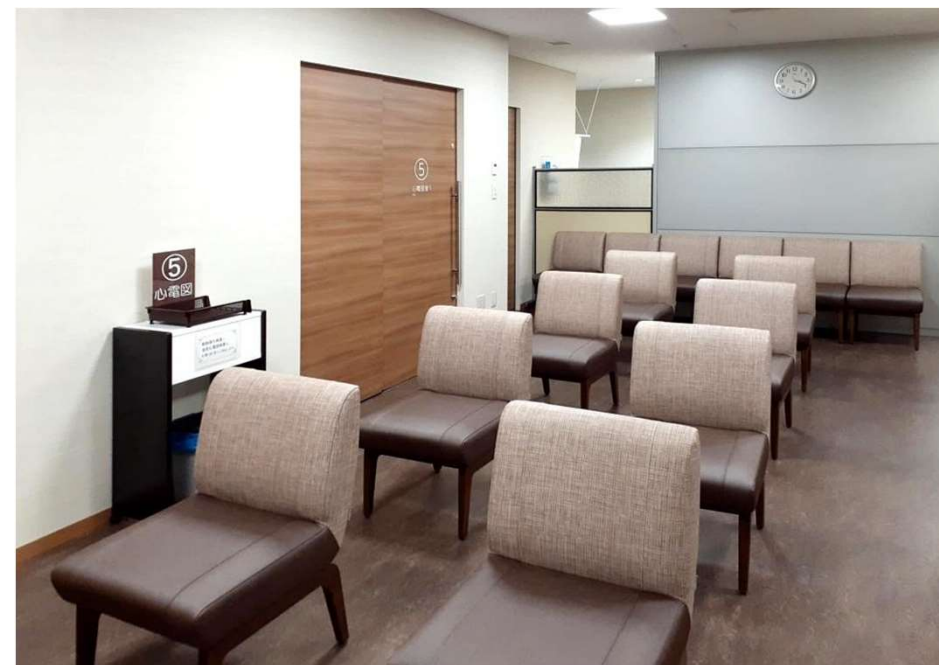


D2002-11BC サウルスチェア

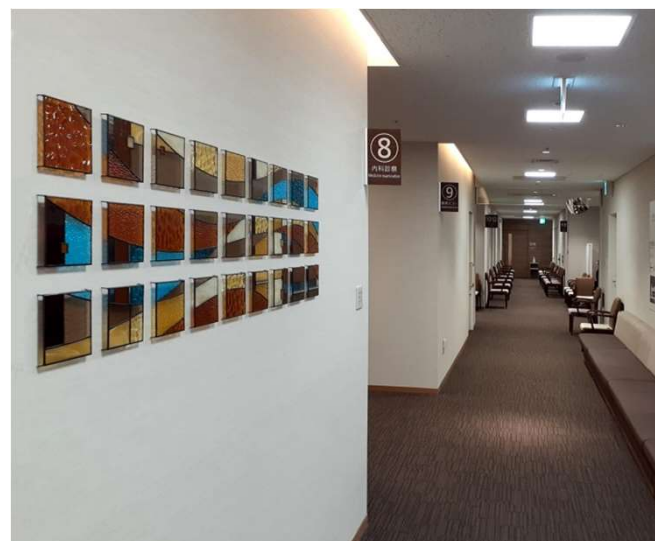
掛川市・袋井市病院企業団立  
中東遠総合医療センター



2F 健診センター・待合スペース2 W2520-41BC カードルチェア



2F 健診センター・中央測定コーナー D2004-11BC サウルスチェア(コンパクトタイプ)



商品のご案内



W2520-41BC  
カードルチェア  
(肘付き)



D2004-11BC  
サウルスチェア  
(コンパクトタイプ)